

Erneuerung und Erweiterung
Erschliessungsanlagen Isola/Maloja

Situation 1:500

BAUPROJEKT

MARTIN GINI DIPL. BAUINGENIEUR HTL/STV
INGENIEURBÜRO 7457 BIVIO, Tel. 081/6845355 - 7516 MALOJA, Tel. 081/8243536

Projektiert:	Gezeichnet:	Geprüft:	Datum:	Format:	Plan Nr.:
MG	PM	MG	10.12.2013	105/60	237.9-4A

Index	Änderung	Datum	Gezeichnet	Geprüft
A	Swisscom Leitungen	08.01.2014	SM	MG

LEGENDE ZONENPLAN

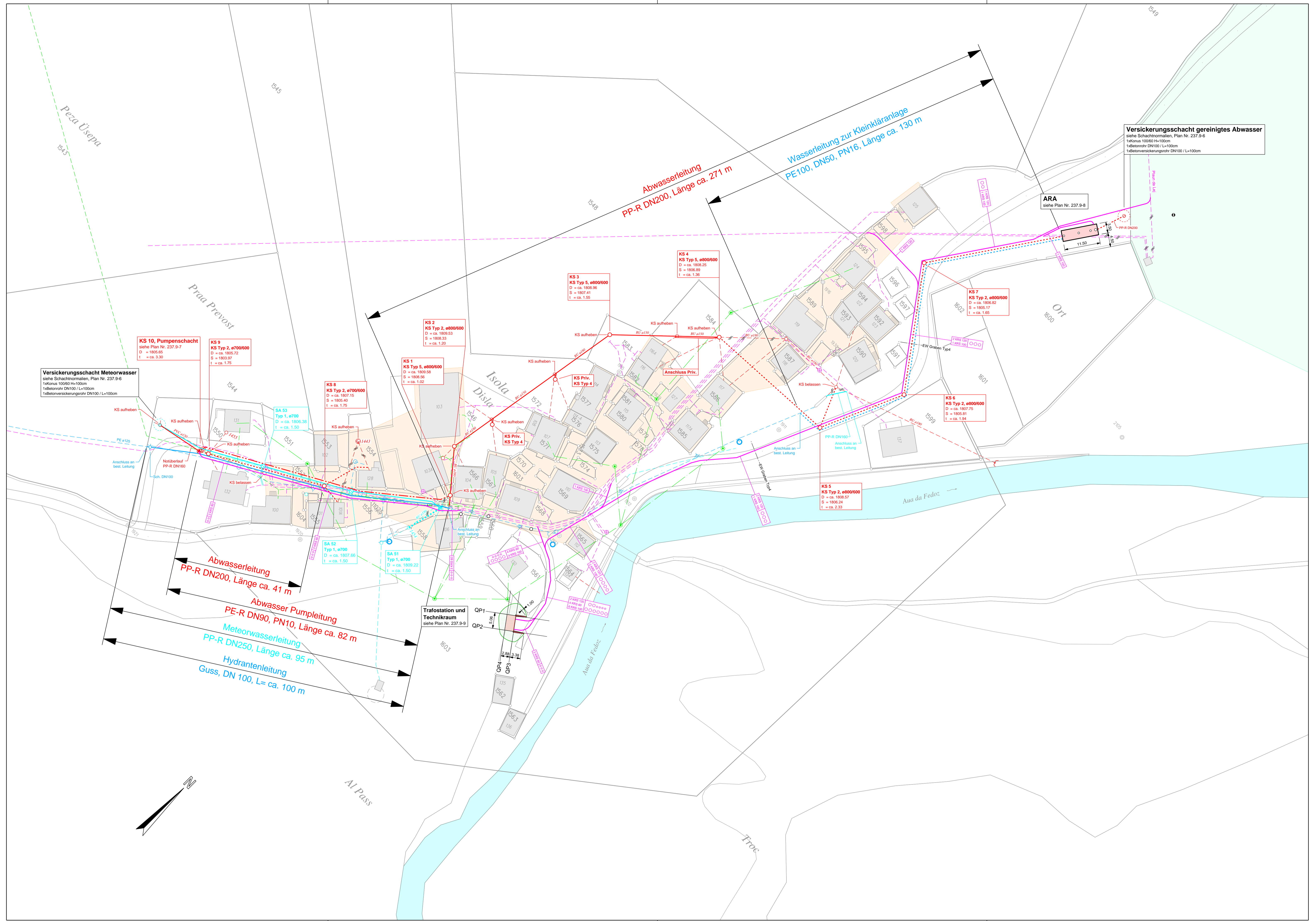
	Erhaltungszone (Zona di conservazione)	C
	Naturschutzzone (Zona di protezione della natura)	PN

LEGENDE WERKINFORMATIONSPLAN

Abwasser	Meteorwasser	Trink-/ Löschwasser	Elektro	Swisscom	
					bestehende Leitung beibehalten
					bestehende Leitung aufheben
					bestehende Leitung ersetzen
					neue Leitung
					neue Pumpleitung

ROHRVERLEGEBEDINGUNGEN

- Sämtliche im Leitungsgraben vorhandenen private Wasser-, Abwasser- und Meteorwasserleitungen sind an den öffentlichen Ver- respektive Entsorgungsleitungen anzuschliessen.
- Die Brauch- und Löschwasserleitung muss eine minimale Überdeckung von 1.90 m aufweisen. Die Überdeckung gilt ab endgültiger Terrain- resp. Fahrbahnkote, nach Abschluss der Bauarbeiten. Die Brauch- und Löschwasserleitung ist ohne Gegengefälle zu verlegen und an den Tiefpunkten sind Entleerungseinrichtungen zu erstellen



Versickerungsschacht Meteorwasser
siehe Schachtnormen, Plan Nr. 237.9-6
1xKornus 100/60 H=100cm
1xBelastungsrohr DN100 / L=100cm
1xBelastungsrohr DN100 / L=100cm

KS 10, Pumpenschacht
siehe Plan Nr. 237.9-7
D = ca. 1905.65
S = ca. 3.30
T = ca. 1.75

KS 9
KS Typ 2, ø700/600
D = ca. 1805.72
S = 1803.97
T = ca. 1.75

KS 8
KS Typ 2, ø700/600
D = ca. 1807.15
S = 1806.40
T = ca. 1.75

KS 2
KS Typ 2, ø800/600
D = ca. 1809.53
S = 1808.33
T = ca. 1.20

KS 3
KS Typ 5, ø800/600
D = ca. 1808.98
S = 1807.41
T = ca. 1.55

KS 4
KS Typ 5, ø800/600
D = ca. 1808.25
S = 1806.68
T = ca. 1.36

KS 7
KS Typ 2, ø800/600
D = ca. 1806.82
S = 1805.17
T = ca. 1.65

KS 6
KS Typ 2, ø800/600
D = ca. 1807.75
S = 1805.81
T = ca. 1.84

KS 5
KS Typ 2, ø800/600
D = ca. 1808.57
S = 1806.34
T = ca. 2.33

Versickerungsschacht gereinigtes Abwasser
siehe Schachtnormen, Plan Nr. 237.9-6
1xKornus 100/60 H=100cm
1xBelastungsrohr DN100 / L=100cm
1xBelastungsrohr DN100 / L=100cm

ARA
siehe Plan Nr. 237.9-8

Trafostation und Technikraum
siehe Plan Nr. 237.9-9

