

Cantone dei Grigioni

Regione Bregaglia



Piano direttore regionale

Allegato 3

Valutazione del potenziale residenziale esistente

Esposizione pubblica dal 13 settembre al 15 ottobre 2012

Indice

Analisi del potenziale residenziale esistente	3
Piani di analisi	4

Analisi del potenziale residenziale esistente


Zone a scopo abitativo in base ai Compendi sullo stato della sovredificazione, dell'urbanizzazione e della disponibilità per l'edificazione (SUD)

Ubicazione	Compendio SUD			di cui: potenziale residenziale esistente
	Sovraedificato	Non sovraedificato	%	
Castasegna	6 ha	1,3 ha	18	1 ha
Soglio	3,7 ha	2,3 ha	39	2 ha
Bondo	6,2 ha	1,1 ha	15	0,7 ha
Stampa - fondovalle	11,1 ha	4,9 ha	31	2,5 ha
Stampa - Maloja	10,3 ha	2,6 ha	20	0,5 ha
Vicosoprano	13 ha	4,6 ha	26	2,4 ha
Totale	50,3 ha	16,8 ha	25	9,1 ha

Piani di analisi

Legenda

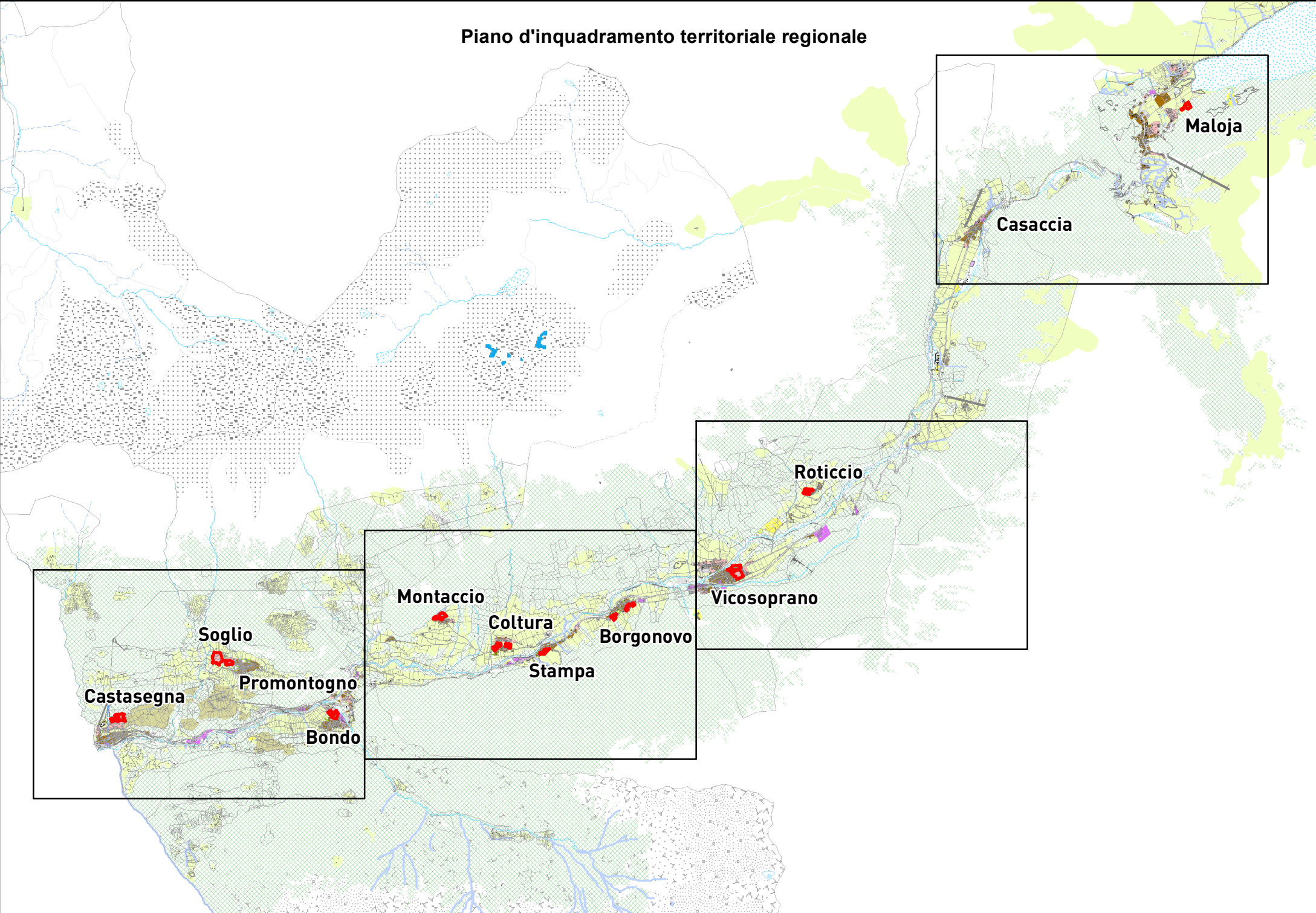
Insedimento ed attrezzature

	Area nucleo
	Ulteriori aree insediative
	Potenziale residenziale esistente
	Area artigianale
	Area di utilizzo pubblico
	Area di utilizzo speciale
	Area di rispetto

Informazione

	Bosco
	Area agricola
	Selve

Piano d'inquadramento territoriale regionale



Maloja

Casaccia

Roticcio

Vicosoprano

Castasegna

Soglio

Promontogno

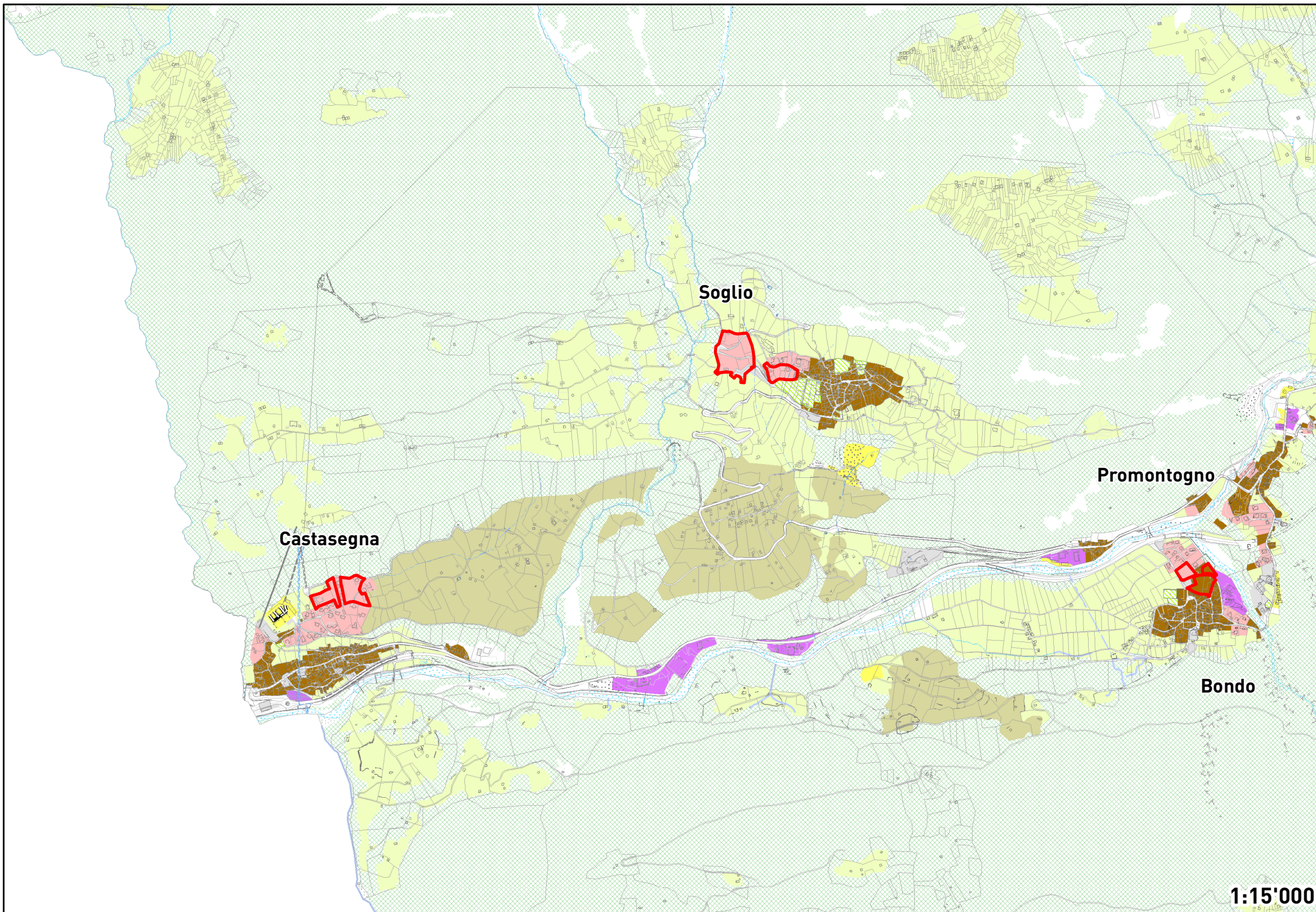
Bondo

Montaccio

Coltura

Stampa

Borgonovo



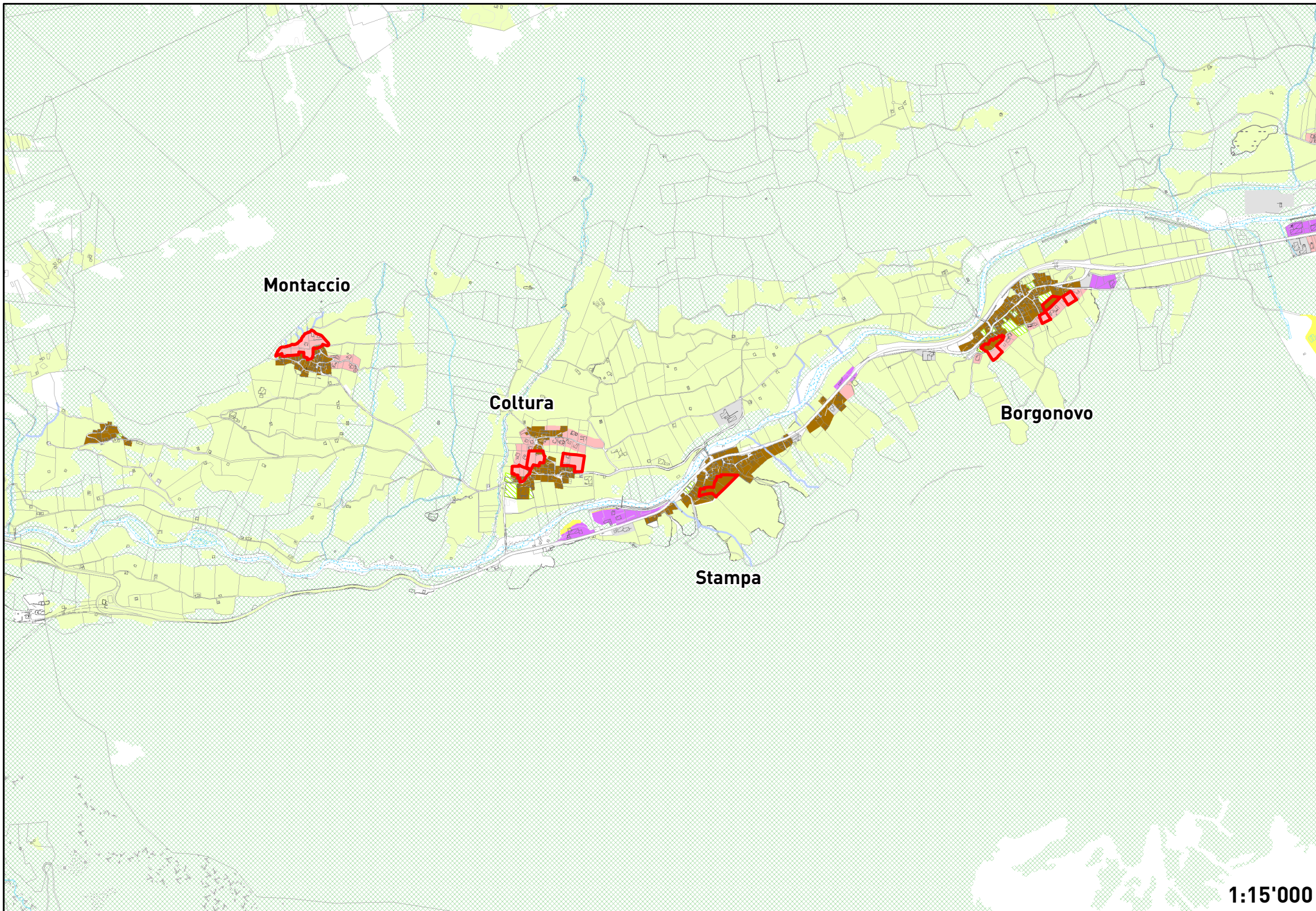
Soglio

Castasegna

Promontogno

Bondo

1:15'000

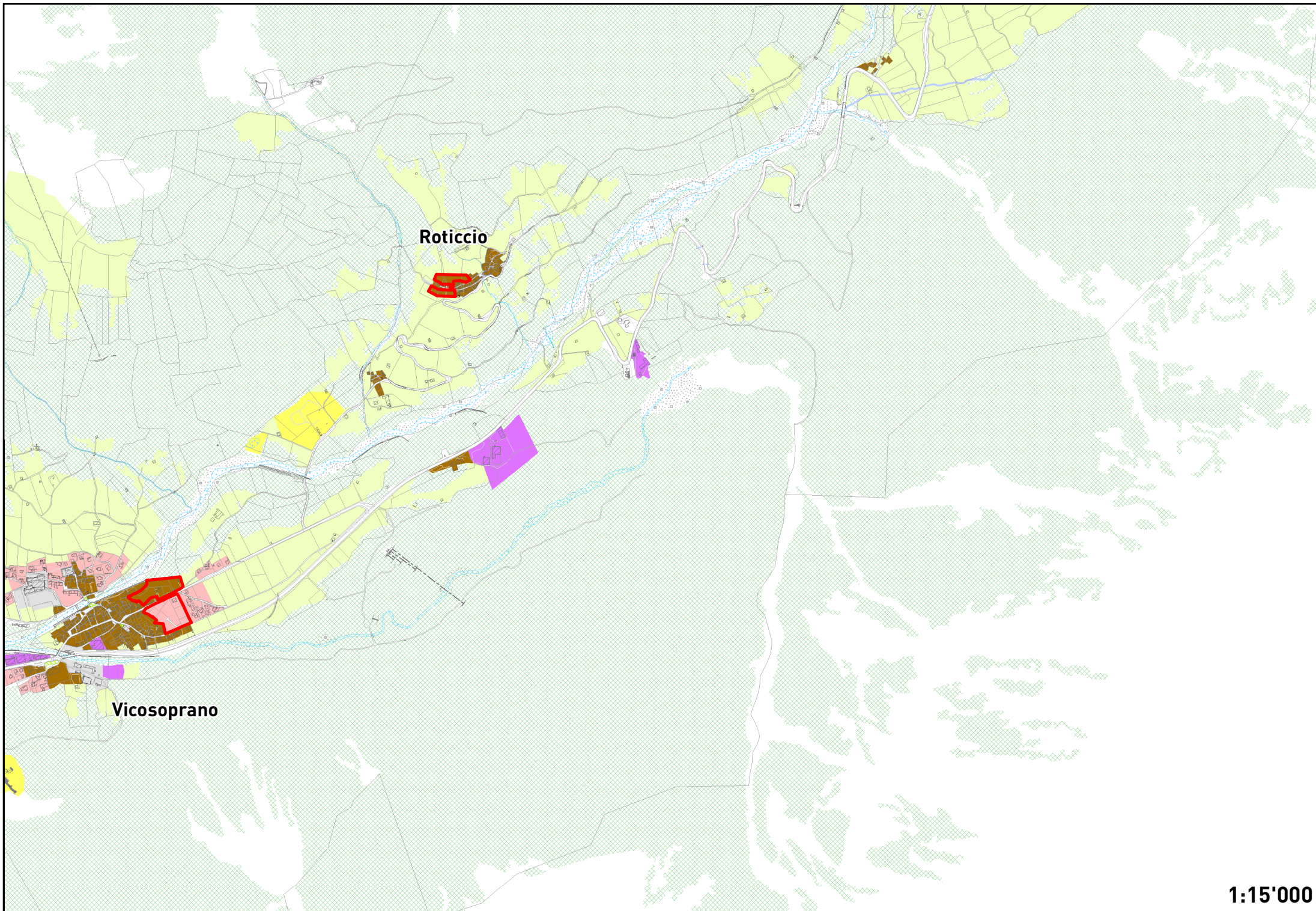


Montaccio

Coltura

Stampa

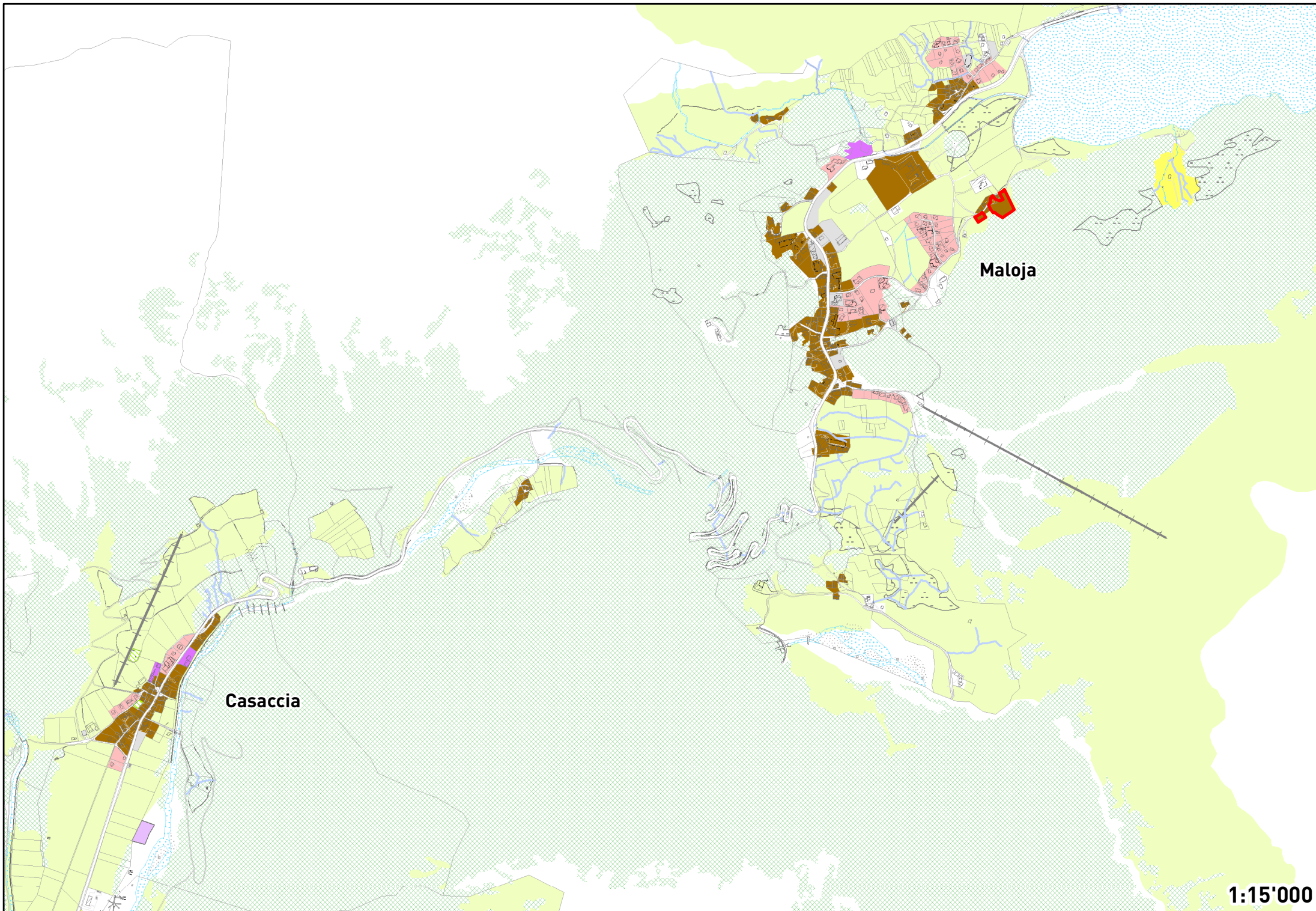
Borgonovo



Roticcio

Vicosoprano

1:15'000



Maloja

Casaccia

1:15'000